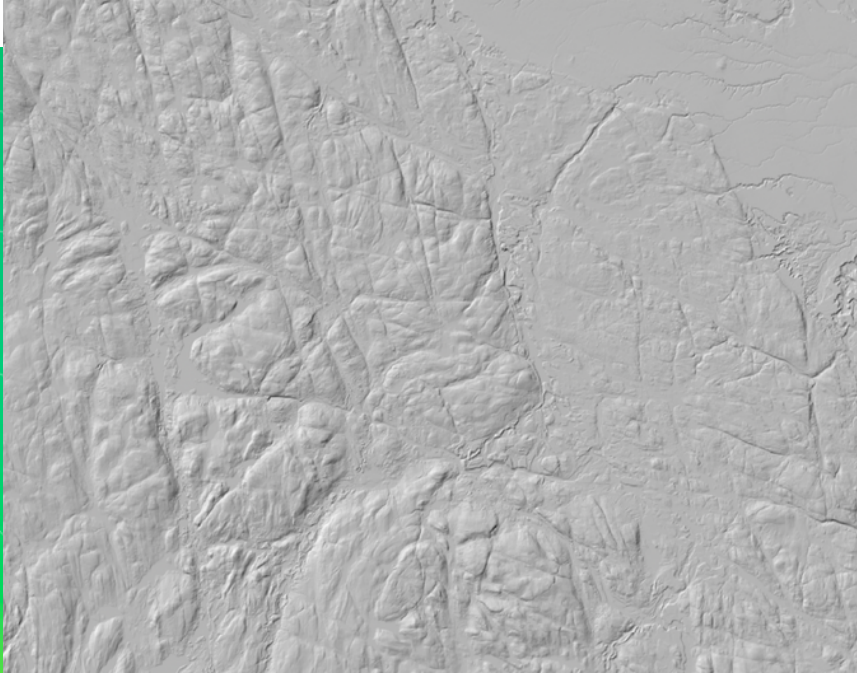


MNT OMBRÉ

Modèle numérique de terrain en relief ombré



CARACTÉRISTIQUES

Format de données

- Matriciel

Résolution spatiale

- 2 m

Échelle de diffusion

- Feuillet 1 : 20 000

Couverture

- [Carte de disponibilité](#)

Fonctions

Donnée matricielle (raster) permettant de simuler la topographie fine. Cette couche permet de visualiser les formes et les textures, des informations indispensables pour l'interprétation de dépôts de surface, du drainage et des milieux humides sur le territoire.

Avantages

Le MNT en relief ombré est une couche de donnée matricielle prête à l'emploi, qui ne nécessite pas de manipulation additionnelle. Elle fournit un support facile pour l'interprétation des aspects topographiques et géomorphologiques du territoire. De plus, elle est beaucoup plus légère en termes de stockage (environ 50 Mo par feuillet) par rapport au MNT.

Limites

Usage limité au-delà de l'interprétation visuelle

Angle solaire prédéfini (315°), qui peut rendre les structures orientées nord-ouest plus difficiles à discerner

Liens

- [Données Québec](#)
- [Index \(shp\)](#)
- [Guide d'utilisation](#)
- [WMS](#) Veillez copier le lien directement dans votre système d'information géographique (SIG)
- [Forêt ouverte](#)